

スピードコントローラユニバーサルタイプ SC3Uシリーズ

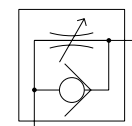
● 接続口径 M3、M5、R1/8~R1/2

新商品

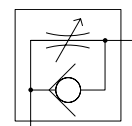


おもな特長

- ユニバーサルタイプは、配管方向を360°自由に設定できます。
- 難燃性樹脂採用
難燃性PBT (UL94規格V-0相当) を標準採用。
- 配管ねじ部にフッ素系樹脂のシール剤をコーティング。
- JIS記号



(メータアウト)



(メータイン)



仕様

項目	SC3U-M3		SC3U-M5			SC3U-6			SC3U-8			SC3U-10			SC3U-15	
適用チューブ外径 mm	φ3.2	φ4	φ3.2	φ4	φ6	φ4	φ6	φ8	φ6	φ8	φ10	φ8	φ10	φ12	φ10	φ12
使用流体	圧縮空気															
最高使用圧力 MPa	1.0															
最低使用圧力 MPa	0.05															
保証耐圧力 MPa	1.5															
流体温度 °C	5~60 (但し、凍結なきこと 注3)															
周囲温度 °C	0~60 (但し、凍結なきこと)															
接続口径	M3		M5			R1/8			R1/4			R3/8			R1/2	
製品質量 g	6.3	7.2	10	11	12	24	26	27	52	54	57	83	85	87	140	143
ニードル回転数	10 (14) 以上		10 (16) 以上			10 (15) 以上			10以上			13以上			14以上	
自由流れ	流量 ℓ/min (ANR)	31 (24)	95 (95)	105 (95)	215 (215)	270 (245)	270	475	510	540	985	1090	1500	1630		
	有効断面積 mm ²	0.45 (0.35)	1.4 (1.4)	1.6 (1.4)	3.2 (3.2)	4 (3.7)	4	7	7.5	8	14.5	16	22	24		
制御流れ	流量 ℓ/min (ANR)	34 (5.4)	95 (9.5)	190 (17)	260 (17)	260	440	475	950	1150	1220	1500	1630			
	有効断面積 mm ²	0.5 (0.08)	1.4 (0.14)	2.8 (0.25)	3.8 (0.25)	3.8	6.5	7	14	17	18	22	24			

注1：流量は0.5MPa時の大気圧換算値です。

注2：()内の数値は低速タイプを示します。

注3：エア質（露点）によっては断熱膨張で凍結する恐れがあります。

形番表示方法

SC3U - M5 - 4 - I

機種形番

① 配管サイズ

② 適用チューブ外径

⚠ 形番選定にあたっての注意事項

注1：オプション表示順序は、アルファベット順とします。

注2：“K”は、配管サイズM3、M5のみ選定できます。

注3：“O”は、配管サイズM3、M5および配管サイズ“6”（R1/8）の、適用チューブ外径“4”（φ4）、“6”（φ6）のみ選定できます。

〈形番表示例〉

SC3U-M5-4-I

① 配管サイズ : M5×0.8

② 適用チューブ外径 : φ4

③ オプション : メータイン

④ オプション 注1
注2
注3

記号	内容	
① 配管サイズ		
M3	M3×0.5	
M5	M5×0.8	
6	R1/8	
8	R1/4	
10	R3/8	
15	R1/2	
② 適用チューブ外径		
		配管サイズ
		M3 M5 6 8 10 15
3	φ3.2	● ●
4	φ4	● ● ●
6	φ6	● ● ●
8	φ8	● ● ●
10	φ10	● ● ●
12	φ12	● ●
③ オプション		
無記号	メータアウト	
I	メータイン（プッシュリング色：黒色）	
K	六角ロックナット	
O	低速タイプ	
P6	ノンパープル仕様	

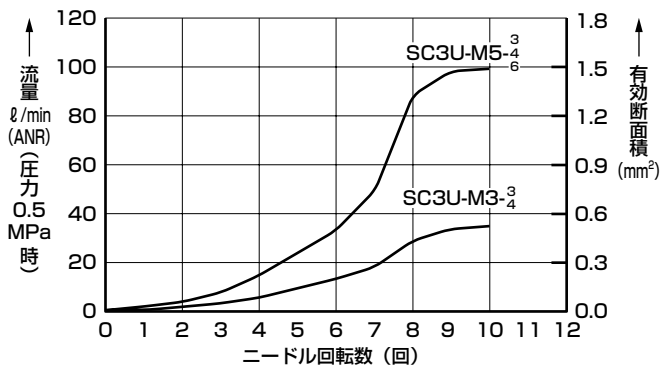
■ は製作不可です。

オゾン対応仕様（受注生産品）

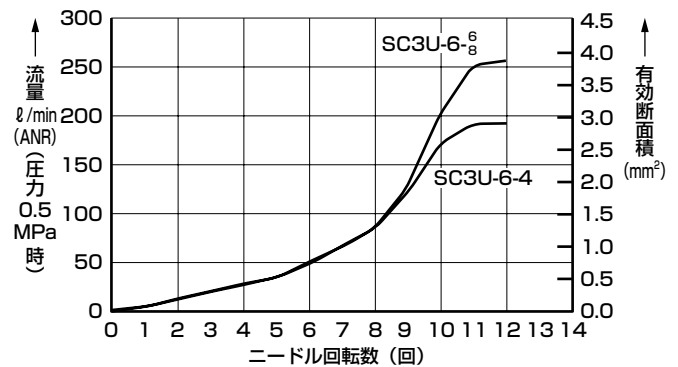
SC3U - - P11

流量特性

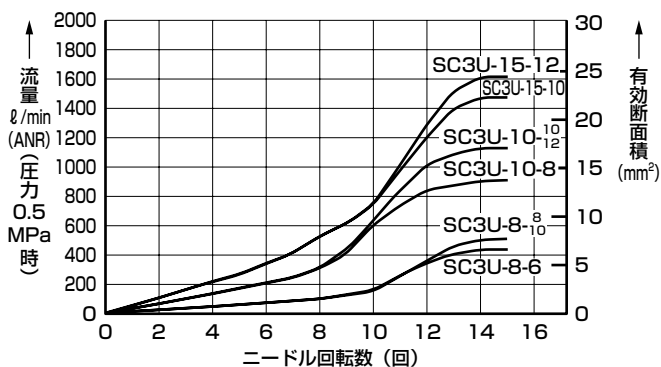
● 標準タイプ（配管サイズM3、M5）



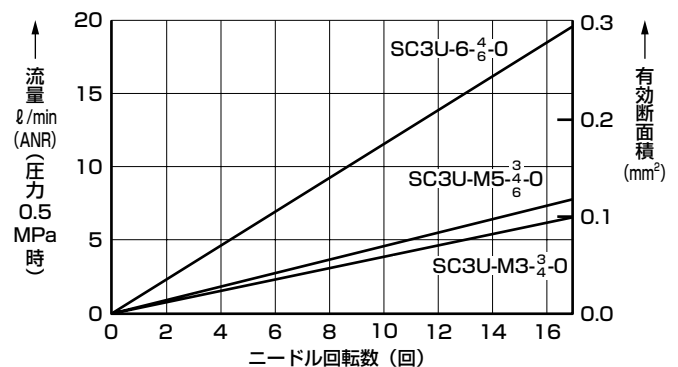
● 標準タイプ（配管サイズ1/8）



● 標準タイプ（配管サイズ1/4～1/2）

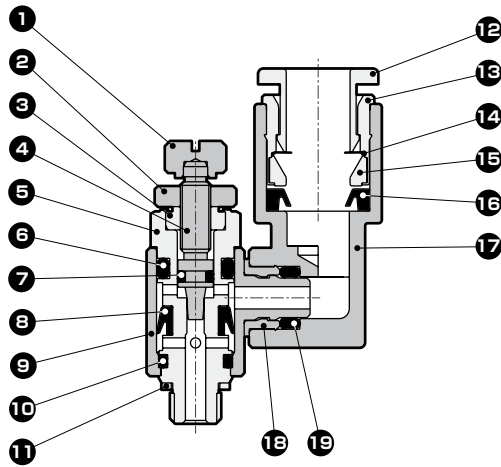


● 低速タイプ

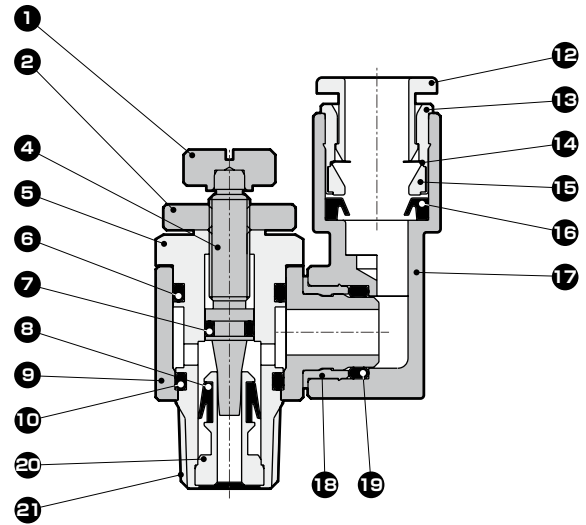


内部構造および部品リスト

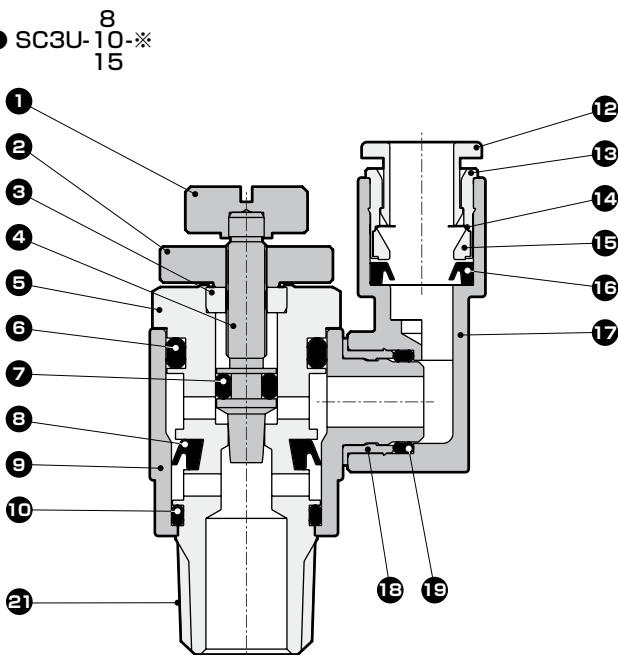
● SC3U-M3※



● SC3U-6※



● SC3U-10※



※メータアウトの内部構造です。

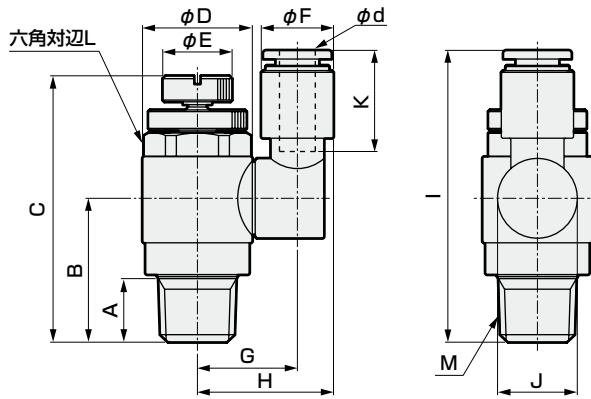
品番	部品名称	材質	品番	部品名称	材質
1	ツマミ	黄銅	11	ガスケット	ステンレス鋼+ニトリルゴム
2	ロックナット	黄銅	12	ブッシュリング	ポリブチレンテレフタレート (難燃性樹脂※2)
3	グランドナット	黄銅	13	アウターリング	黄銅
4	ニードル	ステンレス鋼	14	チャック	ステンレス鋼
5	回転軸	黄銅 (M3はステンレス鋼)	15	チャックホルダ	ポリアーテルイミド (適用チューブ外径φ3.2は黄銅)
6	Oリング	ニトリルゴム	16	パッキン	ニトリルゴム
7	Oリング	ニトリルゴム	17	継手本体	ポリブチレンテレフタレート (難燃性樹脂※2)
8	Vパッキン	水素化ニトリルゴム	18	ストッパ	黄銅
9	回転体	ポリブチレンテレフタレート (難燃性樹脂※2)	19	Oリング	ニトリルゴム
10	Oリング	ニトリルゴム	20	チェック部	黄銅
			21	シール剤	フッ素系樹脂

※1 黄銅部品は全て無電解ニッケルメッキ付

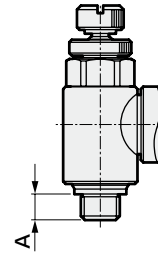
※2 UL94規格 V-0相当

外形寸法図

● SC3U-※-※ (標準タイプ・低速タイプとも同寸法)



● SC3U-M3/M5のA寸法



記号 形番	φd (適用 チューブ外径)	M	A	B	C		D	E	F	G	H	I	J	K (チューブ 挿入長さ)	L 六角対辺
					MAX	MIN									
SC3U-M3-3	φ3.2	M3×0.5	2.4	11.4	28.5	26	7.4	5	8.5	10	14.3	28.9	9.8	12.5	7
SC3U-M3-4	φ4								10						
SC3U-M5-3	φ3.2	M5×0.8	3.4	12.4	30.8	27.8	9.6	6	8.5	11.1	15.4	30	9.8	12.5	8
SC3U-M5-4	φ4								10						
SC3U-M5-6	φ6								12.5	12.1	18.4	35	17.5		
SC3U-6-4	φ4	R1/8	8	15.4	39.2	33.4	14.5	9	10	14.5	19.5	39	13	16	13
SC3U-6-6	φ6								12.5						
SC3U-6-8	φ8								14.5	15.6	22.8	42	19		
SC3U-8-6	φ6	R1/4	11	24.9	51.2	46.1	19	12	12.5	17.3	23.6	50.5	13.8	17.5	17
SC3U-8-8	φ8								14.5						
SC3U-8-10	φ10								17.5	19.3	28.1	55.5	21.5		
SC3U-10-8	φ8	R3/8	12	29.8	60.2	53.1	22.5	14	14.5	19.6	26.8	57.9	16.7	19	19
SC3U-10-10	φ10								17.5						
SC3U-10-12	φ12								20	22.3	32.3	63.2	23		
SC3U-15-10	φ10	R1/2	15	33.8	66.7	59.1	27	16	17.5	23.3	32.1	65.9	18.8	21.5	24
SC3U-15-12	φ12								20						

使用上の注意事項

▲ 注意

■ 使用上の注意事項

- 必ず製品仕様内でご使用ください。
- 本製品は圧縮空気用です。他流体の使用は避けてください。
- チューブはチューブエンドまで確実に挿入し、チューブを引いて抜けないことを確認してからご使用ください。
- チューブは専用カッタで必ず直角に切断しご使用ください。
- 配管、およびチューブ挿入時、切粉、異物を除去してからご使用ください。
- チューブは急激に曲げないよう充分余裕をもたせてください。
- 高温、多湿の場所や屋外、直射日光を避けご使用ください。
- 切削油やクーラント油、スパッタが直接かかる環境では使用しないでください。
- 振動・衝撃の強い場所での使用は避けてください。
- ニードルは全開時においても多少のリークを許容していますので、ストップバルブとしての使用はご遠慮ください。
- 特殊環境でのご使用についてはご相談ください。

■ 配管上の注意事項

- 推奨締付トルク範囲内でご使用ください。
- 圧力を加えたまま増し締めしないでください。
- チューブの交換は必ず空気を止め、残圧が無いことを確認してから実施してください。
- 任意の方向へ回転させ取付可能ですが、常時回転及び振動の用途としては使用しないでください。
- 回転体と継手本体の接合部に、回転方向以外の負荷をかけないでください。

接続ねじ	締付けトルク N・m
M3	0.3~0.6
M5	1.0~1.5
Rc1/8	3~5
Rc1/4	6~8
Rc3/8	13~15
Rc1/2	16~18

本製品及び関連技術を輸出される場合は、兵器・武器関連用途に使用されるおそれのないよう、ご留意ください。

If the goods and their replicas, or the technology and software in this catalog are to be exported, laws require the exporter to make sure they will never be used for the development or the manufacture of weapons for mass destruction.

CKD Corporation

<Website>
http://www.ckd.co.jp/

本社・工場
営業本部
Overseas Sales dept.
東京支店
名古屋支店
大阪支店

〒485-8551 愛知県小牧市応時2-250
〒485-8551 愛知県小牧市応時2-250
2-250 Oujii Komaki, Aichi 485-8551, Japan
〒105-0013 東京都港区浜松町1-31-1 (文化放送メディアプラス4階)
〒485-8551 愛知県小牧市応時2-250
〒550-0001 大阪府西区土佐堀1-3-20

TEL(0568)77-1111 FAX(0568)77-1123
TEL(0568)74-1303 FAX(0568)77-3410
TEL(0568)74-1338 FAX(0568)77-3461
TEL(03)5402-3620 FAX(03)5402-0120
TEL(0568)74-1356 FAX(0568)77-3317
TEL(06)6459-5770 FAX(06)6446-1945

- このカタログに掲載の仕様および外観を、改善のため予告なく変更することがあります。
 - Specifications are subject to change without notice.
- © CKD Corporation 2009 All copy rights reserved.

お客様技術相談窓口

フリーダイヤル ☎ 0120-771060
受付時間 9:00~12:00/13:00~17:00
(土日、休日除く)

2009.1.AEC